

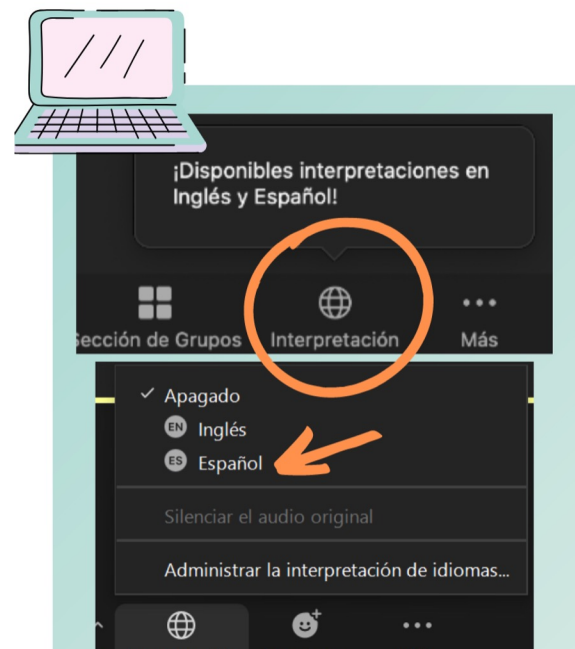


**CHILD CARE PROVIDERS  
UNITED**

**Health Care Fund Application Process**

***Proceso de Solicitud del Fondo de Atención Médica***

**Para acceder a la interpretación por computador**



Haga click en el globo 🌐 en la parte inferior de la pantalla de zoom para seleccionar Español como su canal de idioma

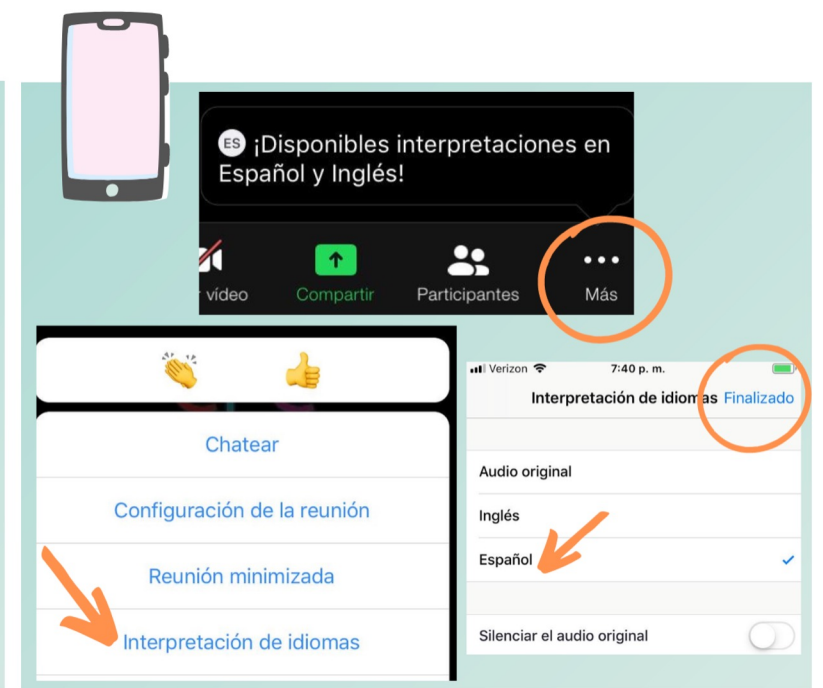
**To access interpretation on the computer**



Please select English language channel by clicking on the globe 🌐 at the bottom of your zoom screen.

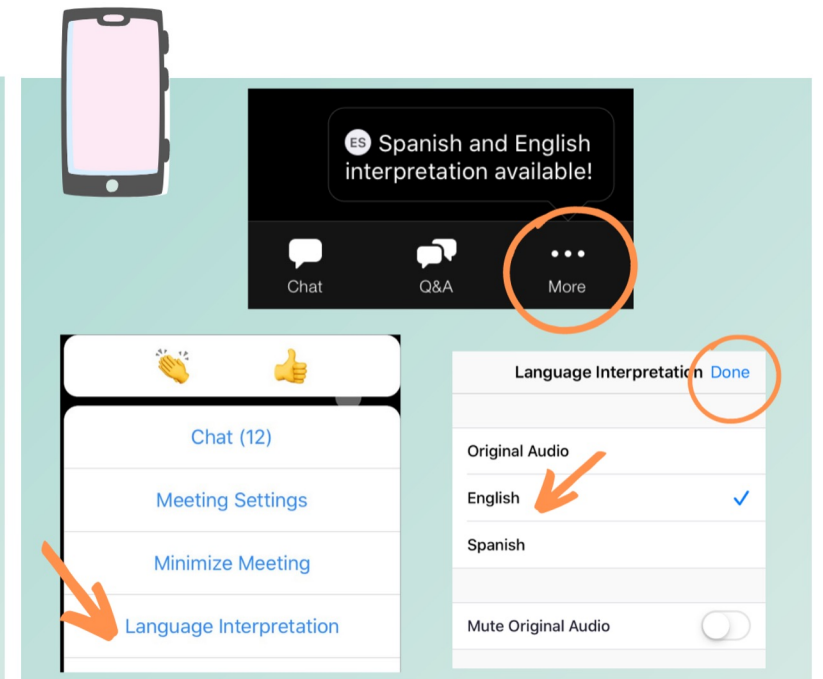
## Para acceder la interpretación por tableta o teléfono inteligente

To access interpretation on tablet or smartphone



Buscar los tres puntos MÁS (MORE), seleccionar interpretación de idiomas, seleccionar español, hacer clic en FINALIZAR (DONE).

Look for the three dots MORE, choose language interpretation then choose your preferred language option, click DONE.



Si necesita ayuda, escriba “APOYO TÉCNICO”  
en el Q&A

If you need assistance, please write “TECHNICAL SUPPORT”  
in the Q&A box

如果您需要帮助，  
请在聊天室留言写下“技术支持”



# Meet the CCPU Health Care Fund Trustees

## Conozca a los Fideicomisarios del Fondo de Atención Médica de CCPU



**HORACE TURNER**  
Chair



**YVONNE COTTAGE**  
Secretary



**PATRICIA MORAN**  
Trustee



**JACQUE GALIYANO**  
Trustee



**JOE SKALA**  
Trustee



**RIKO MENDEZ**  
Trustee

# CCPU Health Care Fund

## Fondo para la salud de CCPU

CCPU won \$100 million annually for eligible providers to reduce or eliminate health care costs:

CCPU ganó \$100 millones anuales para reducir o eliminar los costos de la atención de la salud de los proveedores elegibles:

The Fund benefits work **with** your health plan. They don't replace your health plan.

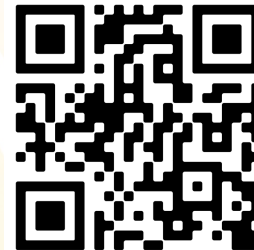
This new fund reimburses eligible providers for expenses like:

- Medical Copays and Deductibles
- Pharmacy Copays and Deductibles
- Health plan monthly premiums

*El fondo brinda beneficios que funcionan **junto** con su plan de salud. No reemplazan su plan de salud.*

*Con este nuevo fondo se otorga un reembolso a los proveedores elegibles para cubrir gastos como los siguientes:*

- *Deducibles y copagos médicos*
- *Deducibles y copagos de farmacias*
- *Primas mensuales del plan de salud*



**\$100  
MILLION  
Annual Fund**

**\$100  
MILLONES  
fondo anual**

# Something for Everyone

## *Beneficios para todos*

**Benefits are available to every eligible provider regardless of what type of qualified health plan they have:**

***Los beneficios están disponibles para todos los proveedores elegibles independientemente del tipo de plan de salud autorizado que posean:***

Benefits for eligible providers who have a qualified health plan with:

- Covered California
- Medi-Cal
- Medicare
- Medicare Advantage
- Medi-Medi (Both Medi-Cal and Medicare)
- Employer Plans
- Uninsured – We're here to help you find the right plan

*Hay beneficios disponibles para los proveedores elegibles que posean un plan de salud autorizado con cualquiera de los siguientes:*

- *Covered California (Covered CA)*
- *Medi-Cal*
- *Medicare*
- *Medicare Advantage*
- *Medi-Medi (Medi-Cal y Medicare)*
- *Planes proporcionados por el empleador*
- *Sin seguro: lo ayudaremos a encontrar el plan adecuado*



Available to  
**EVERY  
ELIGIBLE  
PROVIDER**

*Disponible para*  
**TODOS LOS  
PROVEEDORES  
ELEGIBLES**



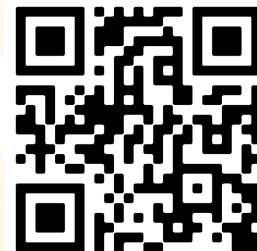
# CCPU Health Care Fund

## Fondo para la salud de CCPU

**Benefits will be effective January 1, 2023 with a delayed start in processing and reimbursements:**

**Los beneficios entrarán en vigor el 1 de enero de 2023, con un inicio con retraso en el procesamiento y los reembolsos:**

- Applications are available now!
  - Debit cards coming soon.
  - Benefits for the full year of 2023
  - If you are eligible, you will be able to be reimbursed for covered expenses from January 2023 and after
  - Required to enroll in a qualified health plan
  - Sign up on [www.ccpuhealth.org](http://www.ccpuhealth.org) to get updates
- 
- ¡Las solicitudes ya están disponibles!
  - Próximamente tarjetas de débito
  - Beneficios para todo el año 2023
  - Si es elegible, podrá recibir un reembolso por los gastos cubiertos a partir y después de enero de 2023
  - Requerido para inscribirse en un plan de salud calificado
  - Regístrese en [www.ccpuhealth.org](http://www.ccpuhealth.org) para recibir actualizaciones



Effective  
**JANUARY 1<sup>ST</sup>**

Entrada en vigor  
**1 DE ENERO**

# How to Apply *Cómo aplicar*



## **ONLINE**

The fastest and  
easiest way to apply

*La forma más rápida  
y fácil de aplicar*



## **PRINT**

Download a paper  
application available  
on the website

*Descargue una solicitud  
en papel disponible en el  
sitio web*



## **MAIL**

Request an  
application to be  
mailed to you

*Solicite que le envíen  
una solicitud por  
correo*



**This is NOT a Traditional Health Plan**  
***Este NO es un plan de salud tradicional***

**WHAT IT IS**

This is a reimbursement plan  
that works with your medical plan

**LO QUE ES**

Es un plan de reembolso  
que funciona junto con el plan de salud

**WHAT IT IS NOT**

This is not insurance  
that replaces your medical plan

**LO QUE NO ES**

No es un seguro  
que reemplaza su plan de salud

# Who is Eligible for Benefits

## *Quiénes son elegibles para el beneficio*

**How to become eligible  
for benefits:**

***Requisitos para la  
elegibilidad:***

---

**1**

Paid for work  
with a subsidized child

*Tener un trabajo  
remunerado con un  
hijo subsidiado*

**2**

Enrolled in a qualified  
health insurance plan

*Estar inscripto en  
un plan de seguro  
médico autorizado*

**3**

Complete  
CCPU Fund application

*Completar la  
solicitud para el  
fondo CCPU*





# Special Enrollment Period

## Período de Inscripción Especial

Covered California has issued a Special Enrollment Period that allows providers to enroll in a Qualified Health Plan between Feb. 1, 2023 – Feb. 28, 2023

*Covered California ha emitido un Período de Inscripción Especial que permite a los proveedores inscribirse en un Plan de Salud Calificado entre el 1 de febrero de 2023 y el 28 de febrero de 2023.*

- To be eligible for CCPU Health Care Fund benefits starting Jan. 1, 2023, you must be enrolled in a Qualified Health Plan (QHP).
- If you're a provider and you missed the opportunity to enroll in a Qualified Health Plan, don't worry! Enroll today before the deadline to qualify for CCPU Health Care Fund benefits!
- If you need help enrolling in a Qualified Health Plan, please visit [www.ccpuhealth.org/help-enrolling](http://www.ccpuhealth.org/help-enrolling) for additional resources.
- *Para ser elegible para los beneficios del Fondo de Atención Médica de CCPU a partir del 1 de enero de 2023, debe estar inscrito en un Plan de Salud Calificado (QHP por sus siglas en inglés).*
- *Si usted es un proveedor y perdió la oportunidad de inscribirse en un Plan de Salud Calificado, ¡no se preocupe! ¡Inscríbese hoy antes de la fecha límite para calificar para los beneficios del Fondo de Atención Médica de CCPU!*
- *Si necesita ayuda para inscribirse en un Plan de Salud Calificado, visite <https://www.ccpuhealth.org/help-enrolling/> para obtener recursos adicionales.*

**ENROLL  
TODAY**

**¡Inscríbese  
hoy!**

**Feb 1 – Feb 28**



# **APPLICATION PROCESS**

## ***PROCESO DE SOLICITUD***



# How to Apply

## *Cómo aplicar*



## **ONLINE**

The fastest and  
easiest way to apply

*La forma más rápida  
y fácil de aplicar*



## **PRINT**

Download a paper  
application available  
on the website

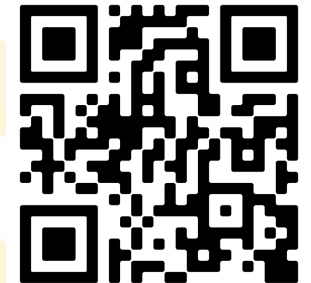
*Descargue una solicitud  
en papel disponible en el  
sitio web*



## **MAIL**

Request an  
application to be  
mailed to you

*Solicite que le envíen  
una solicitud por  
correo*







**CHILD CARE PROVIDERS  
UNITED**

**Welcome to Child Care Providers United CCPU!**

***¡Bienvenidas a Proveedoras de Cuidado Infantil Unidas (CCPU)!***

# Join our child care providers union!



Scan to Join  
Child Care Providers United  
Today!



¡Escanee para unirse a las  
Proveedoras de Cuidado Infantil  
Unidas hoy!







# STRONGER TOGETHER UNIDAS SOMOS MÁS FUERTES

Scan to join Child Care Providers  
United today or visit  
[childcareprovidersunited.org/find-your-local-union](https://childcareprovidersunited.org/find-your-local-union)



Escanee para unirse a  
Proveedoras de Cuidado  
Infantil Unidas hoy o visite  
<https://es.childcareprovidersunited.org/>





Become a Member Today!

¡Hazte miembro hoy!



Scan to join Child Care Providers United today or visit  
[childcareprovidersunited.org/find-your-local-union](https://childcareprovidersunited.org/find-your-local-union)

Escanee para unirse a Proveedoras de Cuidado Infantil Unidas  
hoy o visite

<https://es.childcareprovidersunited.org/>

¡Escanee para unirse a las Proveedoras de Cuidado Infantil Unidas hoy!



Scan to Join Child Care Providers United Today!



# **Time for questions...**

## ***Tiempo para preguntas...***



---

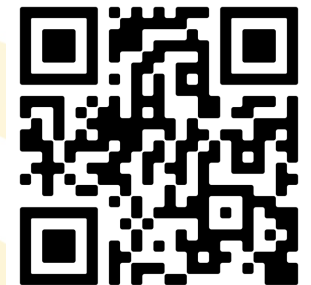
**STEVE MANGAPIT**  
Chief Operating Officer



---

**BOBBIE MOORE**  
VP, Key Accounts

**PINNACLE™**  
CLAIMS MANAGEMENT, INC.



The background features a sunburst pattern of light yellow rays radiating from the center. A solid yellow horizontal band is positioned across the middle of the image, serving as a background for the text.

**Frequently Asked Questions**  
***Preguntas frecuentes***

# Frequently Asked Questions

## Preguntas frecuentes

### FAQ #1

### Pregunta n.º 1



**Does CCPU's Health Care Fund provide health insurance?**

**¿El Fondo de Atención Médica de CCPU proporciona seguro médico?**

- No, the CCPU Health Care Fund does not provide health insurance and is not a health insurance plan. It is a reimbursement plan that works in conjunction with your health insurance coverage. In fact, you cannot enroll in the CCPU Health Care Fund unless you have a qualified health insurance plan. If you are not insured, you will need to enroll in a qualified health insurance plan available to you. Please go to [ccpuhealth.org/help-enrolling](http://ccpuhealth.org/help-enrolling) for assistance enrolling in a qualified health insurance plan.
- *No, el Fondo de Atención Médica de CCPU no proporciona seguro médico y no es un plan de seguro médico. Es un plan de reembolso que funciona en conjunto con su cobertura de seguro médico. De hecho, no puede inscribirse en el Fondo de Atención Médica de CCPU a menos que tenga un plan de seguro médico calificado. Si no está asegurado, deberá inscribirse en un plan de seguro de salud calificado que esté disponible para usted. Vaya a [ccpuhealth.org/help-enrolling](http://ccpuhealth.org/help-enrolling) para obtener ayuda para inscribirse en un plan de seguro de salud calificado. plan.*



# Frequently Asked Questions

## *Preguntas frecuentes*

**What expenses are reimbursable for providers who are on family plans through Covered California?**

***¿Qué gastos son reembolsables para los proveedores que tienen planes familiares a través de Covered California?***

**FAQ #2**

***Pregunta n.º 2***



- 
- The CCPU Health Care Fund will reimburse eligible providers for expenses like medical copays and deductibles, pharmacy copays and deductibles and health plan monthly premiums. These reimbursable expenses are for the provider only, expenses for other family members are not covered.
  - *El Fondo de Atención Médica de CCPU reembolsará a los proveedores elegibles por gastos como copagos y deducibles médicos, copagos y deducibles de farmacia y primas mensuales del plan de salud. Estos gastos reembolsables son solo para el proveedor, los gastos de otros miembros de la familia no están cubiertos.*

# Frequently Asked Questions

## *Preguntas frecuentes*

**Why does the CCPU Health Care Fund cover only Silver-level HMO plans on Covered California?**

***¿Por qué el Fondo de Atención Médica de CCPU cubre solo planes HMO de nivel Plata en Covered California?***

**FAQ #3**

***Pregunta n.º 3***



- 
- Silver-level plans are the most cost-efficient plans as they maximize the cost assistance available and allow the health care fund to provide the richest benefits to the most people.
  - *Los planes de nivel Plata son los planes más rentables, ya que maximizan la asistencia de costos disponible y permiten que el fondo de atención médica brinde los mayores beneficios a la mayoría de las personas.*



# Frequently Asked Questions

## Preguntas frecuentes

### FAQ #4

### Pregunta n.º 4



What if there are multiple providers on one license? (Example: I have two people under my license and an assistant. My daughter and I are on my license, and I also have an assistant who works with me. Who is eligible?)

*¿Qué pasa si hay múltiples proveedores en una licencia? (Ejemplo: tengo dos personas bajo mi licencia y un asistente. Mi hija y yo estamos en mi licencia, y también tengo un asistente que trabaja conmigo. ¿Quién es elegible?)*

- Currently, the CCPU Health Care Fund covers only one provider per license. If you have multiple individuals listed on your license, like the example shown above, benefits will be extended on who is paid by the subsidy program.
- *Actualmente, el Fondo de Atención Médica de CCPU cubre solo un proveedor por licencia. Si tiene varias personas enumeradas en su licencia, como en el ejemplo que se muestra arriba, los beneficios se extenderán a quién paga el programa de subsidio.*

# Frequently Asked Questions

## *Preguntas frecuentes*

### FAQ #5

### *Pregunta n.º 5*



**Are dental and vision benefits available?**

***¿Hay beneficios dentales y de visión disponibles?***

---

- Dental and vision benefits are not available in the current plan year; however, the CCPU Health Care Fund is looking to enhance the benefits available for future plan years.
- *Los beneficios dentales y de la vista no están disponibles en el año del plan actual; sin embargo, el Fondo de Atención Médica de CCPU busca mejorar los beneficios disponibles para futuros años del plan.*

**STAY IN TOUCH!**

**¡SIGA EN CONTACTO CON NOSOTROS!**

**[www.ccpuhealth.org](http://www.ccpuhealth.org)**

**[support@ccpuhealth.org](mailto:support@ccpuhealth.org)**

**(833) 714-6028**

**Monday-Friday**

**8:00am – 5:00 pm PST**







**CHILD CARE PROVIDERS  
UNITED**

**THANK YOU! / ¡GRACIAS!**

Finally, please remember that we're here to share this great news about the CCPU Fund benefits but the final benefit rules will govern and your eligibility for benefits will be determined when you enroll.

Finalmente, recuerde que estamos aquí para compartir esta gran noticia sobre los beneficios del fondo CCPU, aunque regirán las reglas de beneficios definitivas y se determinará su elegibilidad para recibir beneficios cuando se inscriba.